

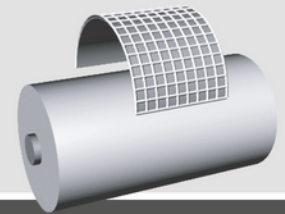
ROI



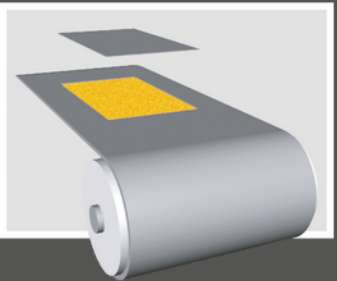
TETAKO

colla
bicomponente | two component
adhesive

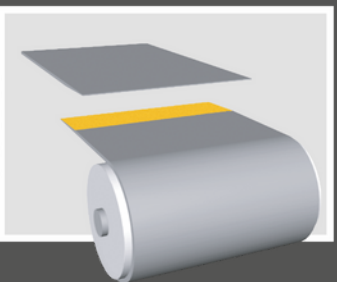
RIVESTIMENTO
COATING



RIPARAZIONE
REPAIR



GIUNZIONE
JOINT



barbieri
NASTRI TRASPORTATORI
CONVEYOR BELTS

www.barbierispa.com



Il collante a due componenti è la soluzione ideale, sicura e veloce per giuntare nastri trasportatori tessili e metallici, fare riparazioni delle tele e delle coperture su qualsiasi tipo di nastro e rivestire tamburi sia con gomma che con ceramica. Il collante TETAKO può inoltre essere usato in qualsiasi situazione in cui sia necessario eseguire l'incollaggio di super ci in metallo con gomma, di gomma con tessuto, gomma con gomma e tessuto con tessuto. Semplicemente mescolando la confezione di mastice con l'indurente si ottiene subito il prodotto pronto per l'utilizzo ed è possibile così intervenire immediatamente ed evitare fermate e perdite di produzione.



The two-part adhesive is the ideal, safe and fast way to join metal and textile conveyor belts, repair plies and covers on any type of belt and cover drums with both rubber and ceramic. The adhesive can also be used in any situation where it is necessary to bond metal surfaces with rubber, rubber with fabric, rubber with rubber and fabric with fabric. By simply mixing the pack of rubber solution with the hardener, you obtain a product that is ready for immediate use and it is therefore possible to intervene immediately and prevent stops and production losses.



Der Zwei-Komponenten-Klebstoff TETAKO ist die ideale, sichere und schnelle Lösung, um Textil- und Metall-Förderbänder zu verbinden, Reparaturen der Gewebe und der Überzüge auf jeder Art von Förderbändern auszuführen und Walzen sowohl mit Gummi als auch mit Keramik zu verkleiden. Der Klebstoff TETAKO kann darüber hinaus in jeder Lage verwendet werden, in der es erforderlich ist, die Verklebung von Metall mit Gummi, von Gummi mit Gewebe, Gummi mit Gummi und Gewebe mit Gewebe vorzunehmen. Durch einfaches Mischen der Klebemasse mit dem Härter erhält man sofort das gebrauchsfertige Produkt und es so möglich, unmittelbar einzugreifen und Produktionsverluste zu vermeiden.



Двухкомпонентный клей является идеальным, безопасным и быстрым решением для соединения металлических и текстильных конвейерных лент, для ремонта полотна и покрытий на ленте любого типа, а также для покрытия цилиндров как резиной так и керамикой. Также, клей TETAKO можно использовать в любой ситуации, в которой необходимо выполнить склеивание поверхностей из металла с резиной, резиновых поверхностей с тканью, резины с резиной и ткани с тканью. Смешивая замазку с отвердителем, сразу же можно получить смесь, готовую к применению. Таким образом, можно незамедлительно приступить к выполнению действий избегая простоев в производстве.



VERONA - ITALIA
Tel:
+39.045.8510844
Fax:
+39.045.8510871
info@barbierispa.com

MARANO VICENTINO (VI) -
ITALIA Tel: +39.0445.623331
Fax: +39.0445.560088
info@barbierinastri.it



Via 4 Novembre 12/4, 40033, Casalecchio di Reno (BO) ITALIA
Tel: +39.051.592.349 Fax: +39.051.592.352 Email: info@roi-srl.it
www.roi-srl.it